

Vysoce výkonné lepidlo pro celoplošné lepení (speciální nosná folie)

# Sigan Elements

Pozdější možnost  
bezezbytkového  
odstranění

Rychlé lepení nových PVC krytin z rozměrově stabilních samostatných prvků na stávající krytiny

## Oblasti použití:

Rozměrově stabilizující, oboustranně lepící speciální folie zesílená kovem pro celoplošné lepení PVC podlahových krytin v jednotlivých kusech. PVC designové krytiny, PVC čtverce a lamely s PVC povrchovou úpravou rubu je možné pokládat beze spárování a je zaručeno její pozdější opětovné odstranění beze zbytku. Vhodná do všech objektů, bez omezení velikosti plochy. Folie Sigan Elements je odolná čištění a vhodná pro použití profesionálních čistících strojů na podlahy (je však třeba vyhnout se stojaté vodě, kalužím). Folie Sigan Elements je vhodná na podlahy s podlahovým vytápěním a je ji možno použít i v místech s vysokým namáháním, jako např. pod kolečkové židle či v provozu s vysokozdvíhými vozíky. Pouze do interiéru.

### ► Vhodná pro:

#### Elastické podlahové krytiny

- PVC-designové krytiny do 3,2 mm tl.
- PVC-produkty ve čtvcích

#### ► Textilní krytiny:

- čistící podložky s PVC rubem
- Flotex

### ► Vhodná na\*:

- PVC krytiny homogenní/heterogenní
- CV krytiny
- PVC designové krytiny
- korkové krytiny potažené PVC
- ošetřené linoleum
- kaučukové krytiny
- PUR a epoxidové nátěry (hladké, neporézní, nejméně 3 měsíce staré)
- krytiny z polyolefinu (PO)
- teraso, umělý kámen (hladký, bez výškových přesahů)

**Upozornění:** pro jiné kombinace z jiných druhů podlahovin a podkladů si vyžádejte technické poradenství

\*viz. Důležitá upozornění



**PRO** nové elastické a textilní podlahoviny  
**NA** stávající elastické podlahoviny

**Složení:** speciální, kovem zesílená nosná folie, akrylát-kopolymer, zesíťovací a odpeňovací složky, papír

## Výhody výrobku/vlastnosti:

- Rozměrově stabilizující
- Rychlé a snadné zpracování
- Podlahovina je ihned pochozí a zatížitelná
- Podlahovinu je možno okamžitě svařovat
- Pokládka PVC designových podlahovin a PVC čtverců bez nutnosti spárování
- Později beze zbytku odstranitelná
- Bez obsahu rozpouštědel
- Nekřehne ani nevysychá
- EMICODE EC1 PLUS/ s velmi nízkým obsahem emisí

## Technická data:

Balení:	karton
Obsah balení:	Sigan Elements: 75 cm x 25 m Sigan Elements páska: 5 cm x 25 m
Skladovatelnost:	min. 2 roky
Barva:	stříbrně šedá
Teplota podkladu:	min. 15 °C
Doba odvětrání:	žádná
Doba pokládky:	bez omezení
Zatížitelnost:	okamžitě po nalepení
Svařování/ spárování:	okamžitě po nalepení

## Příprava:

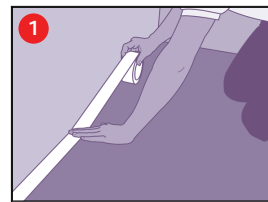
### Na hladkých podkladech:

- ▶ Podklad musí být pevný, rovný, trvale suchý, bez trhlin, čistý a zbavený všech nečistot, které by negativně mohly ovlivnit přídržnost.
- ▶ Podklad musí odpovídat příslušným normám a technickým listům, v případě závad či pochybností nutno toto oznámit.
- ▶ Podklad vlhce vytřít.
- ▶ Případná mastná místa na podkladu je nutno vytřít mírným, zředěným čisticím prostředkem a následně dobře neutralizovat čistou vodou (setřít).
- ▶ Nepoužíváme žádné základní čisticí prostředky a nepřebírujeme. (Případně vyžádejte technické poradenství).
- ▶ Poškozená místa na stávající podlahové krytině (např. zvednuté švy, díry, vtlaky) vyřízneme a vyplníme stabilní, cementovou nepískovanou stěrkovací hmotou (pro opravu nepoužíváme disperzní stěrkovací hmoty). Následně napenetrujeme disperzní penetrací, která vytvoří film, a necháme dobře vyschnout.
- ▶ Zkouška lepení: Zkušební lepení folie na podklad provádíme vždy. Folii Sigan Elements dobře přitlačíme na podklad. V případě, že se tvoří vzduchové bubliny nebo se folie od podkladu odlepí, musíme podklad odmastit a následně opakovat zkušební lepení. Při nedostatečné přídržnosti vyžádejte technické poradenství.
- ▶ Podlahovou krytinu vyjmeme z obalu, rozdělíme na malé hromádky a ponecháme v místě pokládky nejméně 48 hod. uvolnit a aklimatizovat. Folii Sigan Elements ponecháme v téže místnosti aklimatizovat po dobu nejméně 24 hod.

## Zpracování:

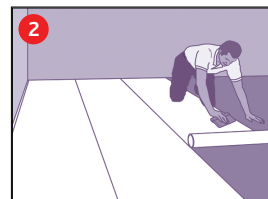
### 1 Kladení pásky Sigan Elements, šířka 50 mm:

- ▶ Pásku Sigan Elements nalepíme podél zdí a dveří, a) abychom vyrovnali nerovnosti stěn, b) pro zvýšenou lepicí sílu na okrajích, c) pro lepení na obtížně přístupných místech
- Pozor: Používáme výhradně pásku Sigan Elements, která je součástí balení (tato páska je později odstranitelná z podkladu beze zbytku).**
- ▶ Ochranný papír ještě nestahujeme.
- ▶ Pásky Sigan Elements lepíme na styk (sraz), při případném přesazení pásek je následně přiřezeme na styk (sraz).

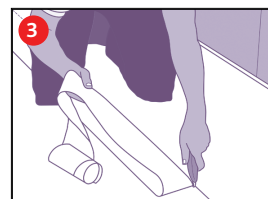


### 2 Kladení folie Sigan Elements, šířka role 750 mm:

- ▶ Folii Sigan Elements pokládáme ve směru kladení nové podlahoviny, nejlépe s přesahem. Postupujeme tak, že z role zlehka odvineme část folie a dobře ji vyhladíme ve směru jejího kladení. Vyhlazená folie nesmí vykazovat vzduchové bublinky. Následně odvineme další část folie a vyhladíme, dokud není celý pás položen. V případě výskytu vzduchových bublinek navineme příslušný úsek folie zpět, opětovně položíme a vyhladíme bez bublinek. Přesahy přiřezeme háčkovým nožem na styk nebo můžeme folii rozvinout přímo na styk (max. šíře povolené mezery mezi jednotlivými pásy jsou 3 mm, žádné přesazení). Nepoškodit podklad.
- Pozor: Folii nikdy nelepte na podklad matově šedou stranou (strana s ochranným papírem)**
- ▶ Folii Sigan Elements můžeme přesadit přes pásku Sigan Elements, ale musíme ji následně přiřezat na styk.
- ▶ Rozvineme jen tolik folie Sigan Elements, na kolik budeme ten samý den pokládat podlahovou krytinu.



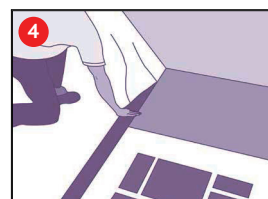
- ### 3 ▶
- ▶ Poslední pás Sigan Elements pokládáme od stěny. Vzniklé přesazení přiřezeme háčkovým nožem na styk. Nepoškodit podklad.
  - ▶ Zbytek nepoužité role Sigan Elements opět zabalíme do ochranného papíru (ochrana okrajů a proti prachu).



### 4 Pokládání podlahové krytiny:

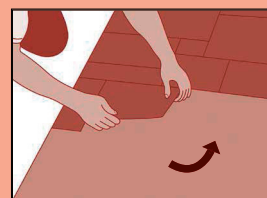
#### PVC designové krytiny a PVC čtverce:

- ▶ Proměříme místnost, rozdělíme lamely/čtverce. Vhodnou tužkou (měkká tužka nebo běžný DVD značkovač) na ochranném papíru, případně na stěně označíme počáteční body pro založení první řady lamel/čtverců.
- ▶ Ocelové pravítko položíme podél počátečních bodů a vyrovnáme.
- ▶ Z folie Sigan Elements stáhneme plošně a rovně ochranný papír až ke hraně ocelového pravítka.
- ▶ Ochranný papír odtrhneme šikmo nahoru podle ocelového pravítka. Takto vzniklá přímka slouží jako příložná linka pro založení první řady lamel/čtverců.
- ▶ Alternativně můžeme referenční linku vytvořit pomocí pásky Sigan Elements Universal Tape.
- ▶ Odřezaný ochranný papír stahujeme na sebe a následně svineme dohromady (minimalizace objemu odpadu).
- ▶ Lamely/čtverce položíme podél zakládací linie bez tahu a pnutí a rukou pevně přitlačíme.
- ▶ Postupně stahujeme plošně a rovně ochranný papír. Podlahovou krytinu pokládáme podle popsaného postupu. Při přerušení práce můžeme ochranným papírem opět zakrýt Sigan Elements a tím jej chránit.
- ▶ Celou plochu po položení dobře křížem přitlačíme/zaválcujeme.



### Sigan: Pozdější odstranění podlahové krytiny beze zbytku – bez poškození podkladu.

- ▶ Lamely a čtverce opatrně uvolníme z folie (případně může nařezat v pruzích). Nepoškodit podklad!
- ▶ Po úplném odstranění lamel nebo čtverců stáhneme folii Sigan Elements v ostrém/plochem úhlu, hotovo!  
Na podkladu nezůstanou při použití folie Sigan Elements žádné zbytky lepidla! Odstraněnou podlahovou krytinu již nelze dále použít.



## Důležitá upozornění:

Skladujte nastojato v suchém a chladném prostředí bez přístupu přímého slunečního svitu. Načaté role opětovně zaviňte do ochranného papíru.

- ▶ Vhodné jsou PVC čtverce a lamely, ne role, stejně jako textilní podlahové krytiny s rubovou vrstvou z PVC, které splňují normu EN 434 nebo EN ISO 23999.
- ▶ PVC čtverce (do 65 x 65 cm) a PVC designové krytiny s odpovídající rozměrovou stabilitou je možné pokládat beze spár a svárů.
- ▶ Je možné pokládat pouze PVC designové krytiny a PVC čtverce bez opticky rozeznatelného vlastního pnutí nebo vyboulení.
- ▶ Svařování může být provedeno okamžitě po nalepení.
- ▶ Folie Sigan Elements nepropouští vlhkost vztlínající z podkladu. Uzavřená vlhkost může proto způsobit poškození stavebních částí nacházejících se pod folii.

## ▶ Jiné druhy podkladu:

- stěrkovací hmoty → Sigan Elements Plus s Planus
- 2K PUR stěrkovací hmota → Sigan Elements Plus s Planus
- dřevěné podlahy povrchově neupravené (např. překližka, MDF desky) → Sigan Elements Plus s Planus
- keramická dlažba → Sigan 2

## Ochrana práce a životního prostředí:

Výrobek nevyžaduje žádných zvláštních opatření, co se týká ochrany práce. Z důvodu pracovní hygieny doporučujeme při práci nejíst, nepít, nekouřit. Skladovat z dosahu dětí.

Další informace obdržíte na [www.uzin.cz](http://www.uzin.cz), příp. na +420283083314.

## Likvidace odpadu:

Návin a karton jsou recyklovatelné. Zbytky folie je možno likvidovat jako domácí odpad.

## Záruka:

**UZIN poskytuje záruku 5 let na všechny vlastnosti zaručené v návodu.**

Sigan Elements odpovídá VOB díl C, bod 2.7 Lepidla: „Tvoří pevné a trvalé spojení a nepoškozuje ani podlahovinu ani podklad a po zpracování nezatěžuje prostředí žádným pachem“.

- Dbejte na všeobecně uznávaná pravidla oboru a techniky pro kladení podlahovin a na platné národní normy (EN, DIN, VOB, OE, SIA, ČSN, STN, směrnici TKB-12)  
V každém případě je nutno na místě pokládky provést zkoušku lepení.

Poskytnutí záruky je vyloučeno jestliže:

- bude folie Sigan Elements použita ve venkovním prostoru, operačních sálech nebo ve výrobě automobilů.
- na výrobek působí neobvyklé vlivy, zvláště pak chemické nebo mechanické.
- zpracování/užívání probíhá odlišně od návodu (Sigan Elements nikdy nepoužívat na schody a stěny).
  - se vyskytnou změny zbarvení na základě chemické reakce mezi podlahovou krytinou a podkladem.
- na základě změny rozměrů podlahoviny se vytvoří spáry nebo vyboulení.
- podlahová krytina byla položena pod tahem nebo pnutím
- na folii Sigan Elements působí vlhkost.
- kladení bylo provedeno při teplotě menší než 15 °C (teplota podlahy!).
- byla folie Sigan Elements použita v prostorech se zvýšeným tepelným namáháním (např. zimní zahrady).
- nebylo provedeno žádné zkušební lepení.