

Prémiová 2 složková ochranná vrstva

UZIN Turbo Protect Plus

(2složkové trvalé povrstvení pro elastické podlahoviny)

2složkové polyuretanové povrchové povrstvení na bázi vody pro podlahy

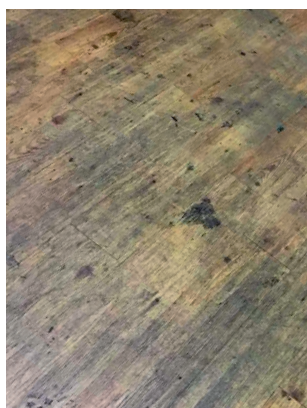
Oblasti použití:

UZIN Turbo Protect Plus je 2složkové polyuretanové povrchové povrstvení pro podlahy na bázi vody s výjimečnou trvanlivostí a vysokou přilnavostí k povrchu a odolností proti dezinfekčním prostředkům. Je ideální povrchovou úpravou pro nově instalované nebo stávající elastické podlahy. Pouze pro vnitřní prostředí.

Vhodný pro:

- ▶ elastické podlahové krytiny
- ▶ LVT / LVP (luxusní vinylové dílce / desky)
- ▶ linoleum (s polyuretanovou vrstvou)
- ▶ VCT (vinylové kompozitní dílce)
- ▶ pryžové podlahové krytiny s hladkým a s lehce strukturovaným povrchem
- ▶ obytné prostory (apartmány, obytné domy)
- ▶ komerční prostory (kanceláře, nemocnice, školy, univerzity, knihovny, obchody, pečovatelské domy)

Před:



Po:



Přednosti výrobku / vlastnosti:

UZIN Turbo Protect Plus je prémiový 2 komponentní povrchový lak, který se jednoduše aplikuje. Je určen pro obytné a komerční užití.



- ▶ chrání podlahovinu před vlivem různých mechanických a chemických vlivů
- ▶ pro všechny elastické podlahové krytiny (hladký a lehce strukturovaný povrch)
- ▶ nízké náklady na m²
- ▶ redukuje náklady práce, protože se aplikuje pouze 1 vrstva
- ▶ redukuje náklady na údržbu
- ▶ je možné použít pro vysoce zatížené komerční a bytové prostory
- ▶ rychlé schnutí a vytvrzování
- ▶ dokonalý a trvanlivý povrch
- ▶ jednoduchý k aplikaci, časem nezhnedne, nevytváří skvrny, nevybledne nebo nezežlutne v čase

Technická data:

Způsob balení:	komp. A: 4 l plastový kanystř komp. B: 1 l plastová nádoba
Skladovatelnost:	min. 12 měsíců
Barva:	mléčná ve vlhkém stavu, čirá v suchém stavu
Aroma:	neutrální
Spotřeba/vydatnost:	cca 45 – 50 m ²
Povrchová optika:	mat
Teplota zpracování:	6 – 24 ° C
Doba zpracování:	cca 1 hod* po přidání komp. B
Pochůznost:	8 – 12 hod
Plně vytvrzené:	po cca 7 dnech* (při optimálních podmínkách aplikace)

* při 21 ° C a 65% relativní vlhkosti vzduchu. Spotřeba je přibližná a může se měnit v závislosti na povrchu.

Příprava podkladu:

- ▶ před použitím si přečtěte návod na zpracování a bezpečnostní údaje obou komponentů
- ▶ podlaha musí být strukturálně vyhovující, pevná, suchá, čistá a zbavená všech znečišťujících látek jakými jsou např. mastnota, olej, zbytky barev a vosku. Jestliže je to nutné, použít pro odstranění UZIN Basic Cleaner
- ▶ po provedeném čištění vysajte uvolněné nečistoty pomocí vysavače pro mokré šamponování a sprejování.
- ▶ podlaha musí být 2 – 3 x neutralizována pomocí mpu s mikrovlákny a čistou vodou
- ▶ povrch musí být před lakováním suchý
- ▶ ochraňte všechny povrchy, které nemají být lakovány páskou nebo jiným způsobem

Zpracování:

- ▶ před použitím nechat obsah nádob aklimatizovat na teplotu v místnosti
- ▶ komponent A nejdříve vydatně protřepat nejméně 2 minuty před přidáním komponentu B
- ▶ přidejte komponent B do komponentu A (poměr směsi 1 : 4) a ihned nejméně 2 minuty důkladně protřepejte
- ▶ nechejte výrobek po dobu 5 minut odestát (důležité je vyvarovat se vzduchovým bublinám)

Poznámka: pro správnou aplikaci používejte výhradně UZIN Turbo Protect váleček

- ▶ rozmíchaný lak nalévejte přímo na podlahu
- ▶ nasytte váleček výrobkem UZIN Turbo Protect a začněte s aplikací. Nechejte váleček volně se otáčet (netlačte na váleček).
- ▶ začněte nanášet lak válečkem UZIN Turbo Protect rovnoměrně a celoplošně válečkem jedním směrem. Následnou vrstvu nanášejte do kříže v úhlu 90°
- ▶ spotřeba/vydatnost z kanystru je ca.50 m². Nanesení příliš tenké vrstvy může mít za následek nestejnou povrchovou lesk a viditelných stop po tazích válečkem.
- ▶ nářadí ihned po upotřebení očistěte vodou. Použitý váleček již více nepoužívejte a pro další lakování použijte váleček nový.

Důležitá upozornění:

- ▶ skladovatelnost je v originálním balení min. 12 měsíců při uskladnění okolo 23° C. Chránit před mrazem. Kanystr opatrně otevřít a opět pevně uzavřít a obsah co nejrychleji zpracovat. Oba komponenty nechat před použitím aklimatizovat na pokojovou teplotu.
- ▶ proces vytvrzení probíhá cca 7 dní. Vyčkejte s položením případných koberečků a podložek do dokonalého vytvrzení laku. Podlaha je pochozí po asi 8 – 12 hod, je však před plným vytvrzením citlivá na odření nebo poškození. Nesmí se před plným vytvrzením čistit (pokud je nutné, odstraní se pouze prach pomocí suchého mpu).

- ▶ optimální podmínky pro zpracování jsou 20 – 25° C pokojová teplota, min. teplota na podlaze od 16 ° C a relativní vlhkost vzduchu pod 65 %. Nízká teplota a vysoká vlhkost prodlužují dobu zpracování, vysoká teplota a nízká vlhkost zkracují dobu zpracování.
- ▶ protiskluzné ochranné podložky by měly být instalovány a udržovány pod všemi pohyblivými židlemi, pod stoly, pod pevným i ostatním nábytkem k ochraně povrchové úpravy vzhledem k možnému nežádoucímu poškrábání
- ▶ pokud je požadována další povrchová úprava, vyžádejte si technickou poradou
- ▶ certifikováno pro:
 - chemická odolnost dle DIN 68861
 - vhodná pro hračky EN 71-3
 - protiskluz dle DIN 51130
 - sportovní podlahy dle DIN 18032

Ochrana práce a životního prostředí:

Komponent A: v zásadě nevyžaduje zvláštní ochranu nebo opatření. Komponent B: obsahuje isocyanát. Škodlivý při nadechnutí. Dráždí dýchací systém. Působí podráždění při kontaktu s pokožkou. Používat ochranný krém, ochranné rukavice a ochranné brýle. Při práci důkladně větrejte. Při kontaktu s pokožkou omýt důkladně vodou a mýdlem. Vyvarovat se kontaktu s očima. V případě kontaktu s očima vypláchnout důkladně vodou a vyhledat lékařskou pomoc. Dbejte bezpečnostních informací na etiketě výrobku a stejně tak i v bezpečnostním listu. Pokud je produkt vytvrzený, má neutrální aroma a nevykazuje žádné ekologické nebezpečí.

Likvidace:

Zbytky výrobku pokud možno shromáždit a dále použít. Zabránit úniku do kanalizace, vod nebo do země. Plastové nádoby vyprázdněné, vyškrabané případně vycištěné jsou recyklovatelné. Nádoby s tekutým zbytkem obsahu a rovněž shromážděné tekuté zbytky výrobku jsou zvláštní odpad. Zaschlé zbytky produktu jsou stavební odpad.