



FATRA-CLICK

PLOVOUCÍ
VINYLOVÁ
PODLAHA

Katalog 2012

UNICLIC®
PATENTED TECHNOLOGY

fatra

NAVRŽENO PŘÍRODOU
ZDOKONALENO TECHNOLOGIÍ

FATRACLICK

www.fatraclick.cz

Vinylová plovoucí podlaha FatraClick v sobě kombinuje inovace v konstrukci podlahovin, bohaté zkušenosti odborníků z Fatry a moderní trendy interiérového designu. Z tohoto spojení vzešel luxusní produkt nové generace – FatraClick.

VÝHODY VINYLÓVÉ PLOVOUCÍ PODLAHY FATRACLICK

- Dokonalý design imitující dřevo
- Rychlá a snadná pokládka bez lepení
- Vynikající tepelná a zvuková izolace
- Antibakteriální povrchová úprava
- Možnost pokládky na podlahové topení
- Patentovaný zámkový systém Uniclic®
- Zvýšená odolnost proti špinění a běžným chemikáliím
- Vysoká životnost a komfort chůze
- Záruka 10 let

FatraClick

luxusní podlaha bez kompromisů

Jednou z posledních novinek v podlahových krytinách jsou vinylové plovoucí podlahy. Všimla jsem si jich před několika lety, ale první větší zkušenost jsem udělala až s českou značkou FatraClick. Jedná se o luxusní produkt, co se týče designu, vlastností i samotné pokládky.

FatraClick je takový „sendvič“ složený z korkové spodní vrstvy, uprostřed pevná MDF deska a na ní odolná, designová, vinylová vrstva. Design deseti vzorů FatraClicku je inspirován dřevinami z celého světa a řadí se mezi ty nejlepší imitace přírody vhodné do velkých i malých, tmavých i světlých, moderních i klasických interiérů.

FatraClick se vyrábí v podlouhlých deskách, které se spojují pomocí zámkového systému, jak to známe u klasických „plovouček“ – ořezy jsou tedy minimální. Desky jsou poměrně dlouhé a široké (915×305 mm),



takže působí jako pravá prkna. Vzor je správně nepravidelný (nedochází k viditelnému opakování designu desek za sebou) a zdrsňený, díky čemuž je podlaha opravdu „naturálně“ přesvědčivá.

FatraClick doporučuji všem, co chtějí vytěžit to nejlepší z vinylových a plovoucích podlah včetně luxusního designu a životnosti s maximální užitnou hodnotou.

Ing. arch. Kamila Douděrová

- 1 PUR ochranná vrstva
- 2 Vinylová designová vrstva
- 3 HDF vrstva se zvýšenou odolností proti vlhkosti
- 4 Uniclic® systém pro jednoduchou a rychlou montáž
- 5 Korková vrstva zajišťující zvukovou a tepelnou izolaci





DUB KARPATSKÝ



dynamika
sebevědomí
útulnost
hodnota

6393A

Načervenale žlutý podklad kontrastně přecházející do sytě červenohnědých odstínů dělá z uvedeného vzoru velmi výrazný interiérový prvek. Díky příjemné barevné kombinaci působí podlaha teplým a útulným dojmem. Dub karpatský je vhodný zejména do rustikálních interiérů, ložnic, pracoven a společenských prostor. Vzor doporučujeme kombinovat s tmavým nábytkem, který podtrhne sytou dubovou texturu. Díky světlému podkladu podlaha vynikne také v místnostech s menší plochou.





DUB TMAVÝ



myšlení
pohodlí
praktičnost

Exotická béžovohnědá textura tmavého dubu s výrazným katrováním je vynikající volbou pro větší prostory, kde se naplno projeví její barevná vyváženost. Přijímací haly, velkoryse koncipované interiéry, studovny, ale také méně prostorné prosvětlené místnosti, všude tam může být tmavý dub tou správnou volbou. Vzor je vhodným doplňkem zejména pro konzervativně laděné pokoje se starožitným nábytkem, případně i střízlivě řešené moderní interiéry, u nichž se klade důraz na praktičnost a časté použití.

6500B





JAVOR PŘÍRODNÍ



hravost
optimismus
hřejivost

6397B

Jemný vzor se světlejší texturou, typickou pro javor, je vhodnou volbou do optimisticky laděných interiérů – dětských pokojů, útulných obývacích pokojů a všech prostor, v nichž chceme docílit kultivovanosti, pocitu jistoty a příjemné pohody. Javor přírodní neváhají bytoví architekti a designéři kombinovat hlavně se světlejšími odstíny nábytku v barvě buku, dubu i břízy. Nejlépe se však vyjímá v kombinaci s pastelovými barvami interiérových doplňků nebo bílou, červenou, žlutou a oranžovou.



DUB SVĚTLÝ



vyzrálost
projasněnost
jemnost
nadhled

Textura světlého dubu oživená šedými odstíny a decentním katrováním vytváří ideál pro vyvážený a stylově čistý interiér. Díky svým mírným a inspirativním odstínům je vzor vhodný do poklidnějších místností, pracoven, studoven, ale i zasedacích místností, knihoven a obývacích pokojů. Dub světlý skvěle vynívá v kombinaci s interiéry, kde se připravuje jídlo, neboť pro svou jemnost a projasněnou strukturu dotváří v jídelně či kuchyni příjemnou atmosféru.

6500A





DUB SIBIŘSKÝ ŠEDÝ



střídmost
čistota forem
luxus

Design šedého sibiřského dubu rozehrává zajímavou hru černobílých odstínů a dává tak vyniknout čistotě forem textury. Tmavé čáry jádrového dřeva ostře kontrastují se stříbřitě bílými pruhy. Vzor je vhodnou volbou do stylového interiéru, kde se klade důraz na design a estetiku bez přezdobení. Monochromatická barevná škála tuto podlahu předurčuje jako vynikající podklad k chromovaným či skleněným interiérovým doplňkům. Rovněž v kombinaci s bílými, nebo naopak černými objekty působí harmonicky a vyváženě.

6502B





KAŠTAN BĚLENÝ



modernost
velkorysost
styl

Světlý vzor s jemnou kaštanovou texturou je ideálním nástrojem pro zdůraznění osobitého interiéru. Krásně vynikne hra světla, všechny tvary a formy. Obzvláště vhodné je použití běleného kaštanu do obývacích pokojů, reprezentačních sálů, moderních kanceláří. Kaštan bělený lze využít i v prostorách s důrazem na modernost, design a eleganci. Aplikací světlého vzoru dodáme místnosti vzdušnost a stylovou čistotu – tolik vítané součástí každé atraktivní domácnosti.

6398A





DUB PÍSEČNÝ



invence
exotika
netradičnost

Textura dubu je v tomto vzoru opatřena pískovými odstíny, které jí vdechují nadčasovost, exotičnost a v našich končinách působí neotřele. Podlaha zaujme oko každého, kdo do místnosti vstoupí. Netradiční barevný odstín výborně podtrhuje nábytkové doplňky jednoznačných a výrazných barev, zejména červenou, černou a bílou. To vše vytváří esteticky výraznou barevnou kompozici. Dub písečný je vhodný do stylových interiérů, u kterých chceme dosáhnout zajímavého výrazu s lehkou příchutí exotiky.

6399A





DUB PŘÍRODNÍ



tradice
poctivost
životnost

6398B

Žlutohnědá textura odkazuje na tradiční dřevěné podlahy v selských jizbách či honosných panských pokojích. Vzor je ponechán v přirozeném barevném odstínu, který podlaze dává lehkost a eleganci. Dub přírodní je vhodné kombinovat s tmavými doplňky. Nábytek v odstínech kaštanu, tmavého ořechu i mahagonu je ve spojení s dubovým vzorem ideální volbou pro dosažení harmonicky laděného interiéru. Přírodní dub je možné s úspěchem použít do většiny místností, vynikne zejména v obývacích pokojích, halách a jídelnách.



MODŘÍN TIBETSKÝ



exotika
nostalgie
kreativita

Netradiční vzor připomíná atmosféru cestování minulého století, kdy větrem ošlehaní námořníci vynášeli z podpalubí bedny s čajem vonícím dálkami. Imitace prkna z lodních beden, včetně textových potisků, přináší do interiéru závan dálného východu. Vzor je vhodný všude tam, kde chceme zdůraznit exotiku, extravaganci, romantiku a navodit příjemnou tvůrčí atmosféru. Studovny, čajovny, obývací pokoje, knihovny, ale i dětské pokoje – pro všechny zmíněné místnosti může být modřín tibetský správnou volbou. Pro jeho povahu doporučujeme, aby byla v interiéru s tímto podlahovým designem zastoupena zeleň.

6501B





DUB ČERVENOHNĚDÝ



pohodlí
rozvaha
osobnost
reprezentace

6502A

Textura červenohnědého dubu je podbarvena velmi tmavými mahagonovými odstíny. Jedná se o vizuálně hutnou podlahovou krytinu, která svůdně vyzývá ke zklidnění a zamyšlení v pohodlném měkkém křesle. Sytá barevnost poměrně ztmavuje interiér, proto ji doporučujeme do volnějších prostor. Na oplátku design červenohnědého dubu vytvoří pocit tajemnosti, klidu a neopakovatelnosti. Vzor je vhodný do luxusních obývacích pokojů, recepcí, hotelů či restaurací.



REALIZACE
FATRACLICK



Vzor: Javor přírodní
F1 Fitness Club / Zlín

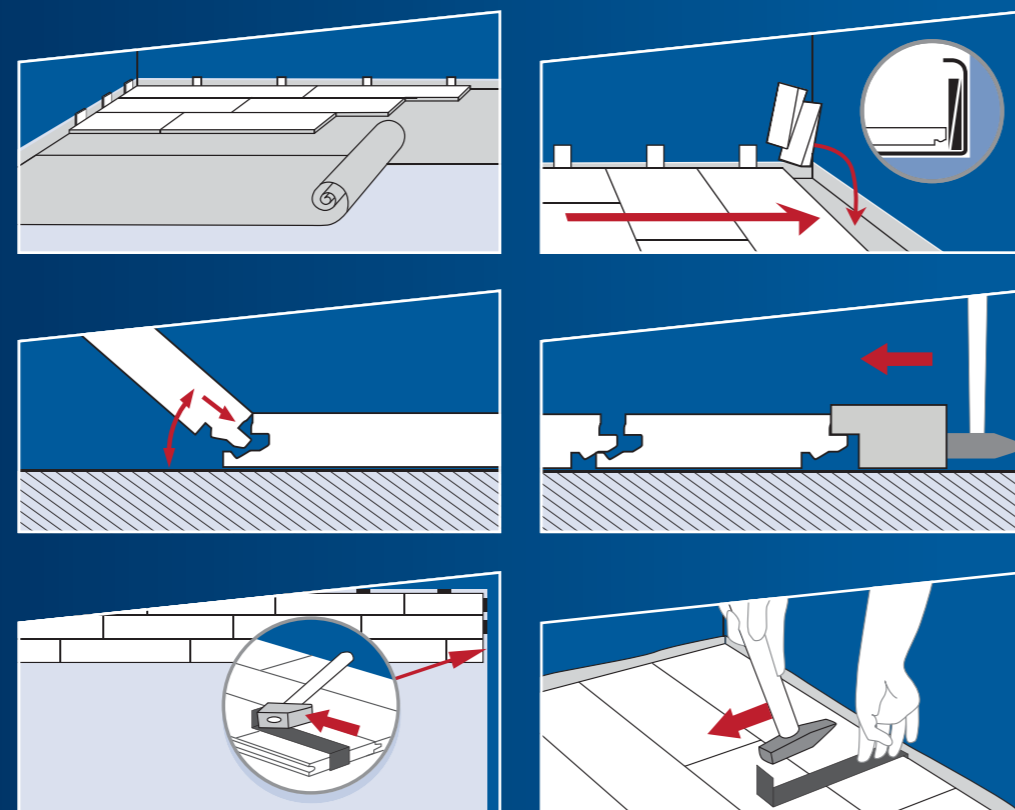


Vzor: Dub tmavý
Soukromá rezidence / Zlín

TECHNICKÁ SPECIFIKACE	VINYLOVÁ PLOVUCÍ PODLAHA FATRACLICK		
Oblast použití	EN 649, EN 685	-	21-23 31-32 41
Celková tloušťka	EN 428	mm	9,5
Tloušťka nášlapné vrstvy	EN 429	mm	0,40
Povrchová úprava	-	-	PUR
Rozměr palubky	EN 427	mm	915×305
Celková hmotnost	EN 430	g/m ²	9300
Rozměrová stálost	EN 434	%	≤ 0,10
Trvalá deformace	EN 433	mm	≤ 0,1
Stálobarevnost při umělém osvětlení	EN ISO 105-B02	-	min. 6
	(metoda 3)	-	
Reakce na oheň	EN 13501 - 1	-	B _{FS1}
Chemická odolnost a odolnost proti vzniku skvrn	EN 423	-	vyhovuje
Odolnost proti bakteriím	EN 846	-	ano
	EN 13893	-	DS
Protiskluznost	DIN 51130	-	R10
	ISO 140-8	dB	16
Tepelný odpor	EN 12524	m ² K/W	0,088
Podlahové vytápění	-	-	ano
Vliv kolečkové židle	EN 425	-	vyhovuje
VOC	EN 14662-2	[µg/m ³]	pod limitem < 1
Emise formaldehydu	EN 14041	-	E1
Balení	krabice	ks	7
		m ²	1,96
	paleta	box	60
		m ²	117,6

Instalace podlahy

Vinylová plovoucí podlaha FATRACLICK® je vybavena systém Uniclic® pro instalaci bez použití lepidla. Po podlaze můžete chodit během instalace a ihned po ní. Nejprve nainstalujte PE fólii poté je doporučeno začít položením celé lamely podél zdi, rovnoběžně ve směru, kterým světlo vstupuje do místnosti. Panely Uniclic® se s kliknutím spojují zdvihnutím v určitém úhlu a spuštěním, nebo propojením přiklepem naplocho. V místech, kde se dílce Uniclic® instalují příliš obtížně pomocí přiklepového bloku (např. u stěny), je můžete přiklepnout pomocí dorážedla a kladiva.



FATRA-CLICK

Thermofix

PROTOŽE V ŽIVOTĚ
JE NEJDŮLEŽITĚJŠÍ
PEVNÁ PŮDA
POD NOHAMA

www.fatrafloor.cz

fatra NAVRŽENO PŘÍRODOU
ZDOKONALENO TECHNOLOGIÍ



fatra

Fatra, a.s., tř. T. Bati 1541, 763 61 Napajedla, Česká republika

tel.: +420 577 501 111, fax: +420 577 502 555, e-mail: floor@fatra.cz, www.fatrafloor.cz

ISO 9001
ISO 14001
BUREAU VERITAS
Certification

